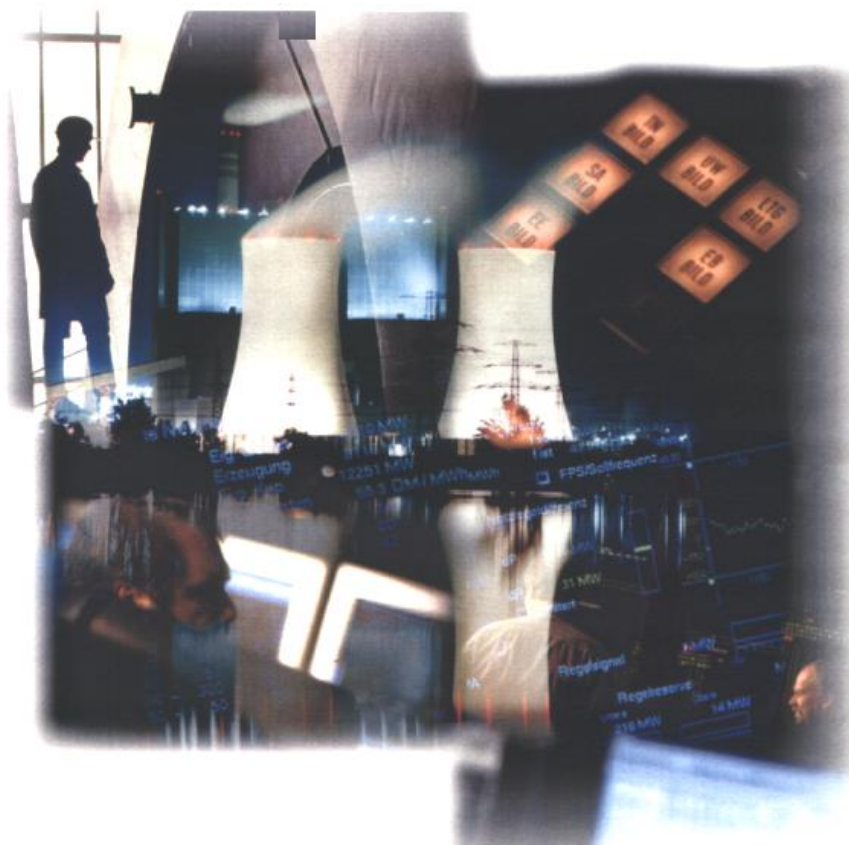


# PROMECON



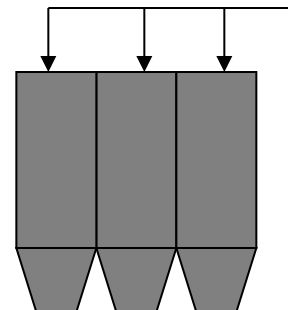
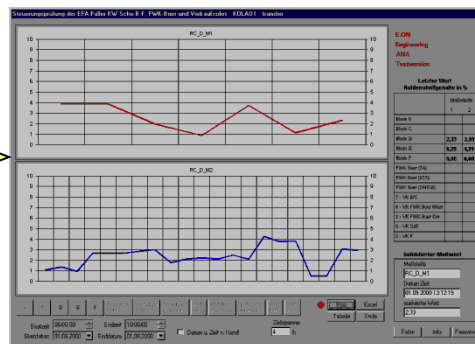
**UBC on-line**

# On-line UBC Pomiar części palnych w popiele

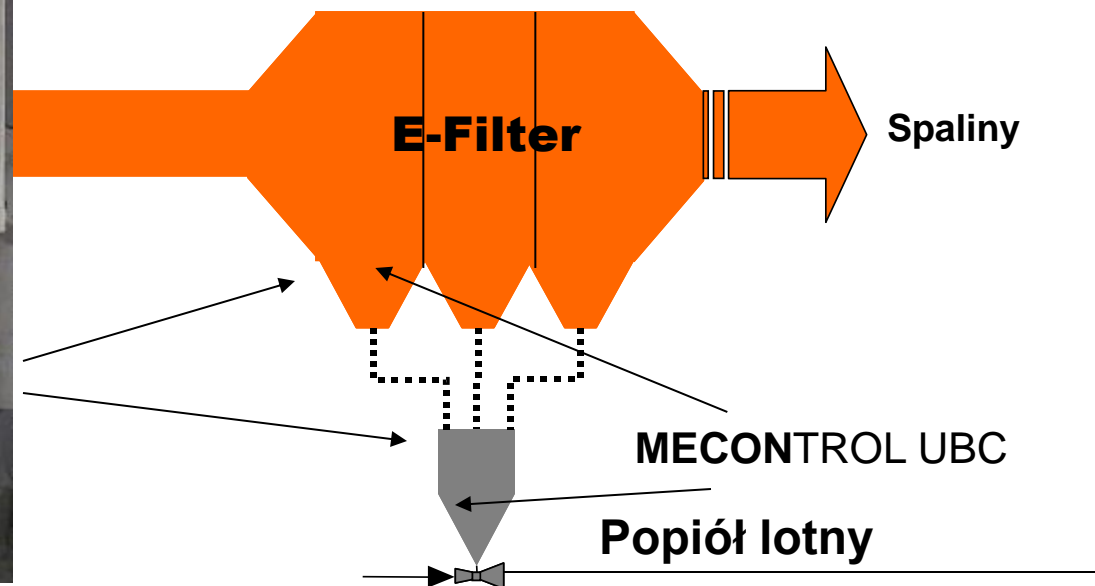
Nowa technologia do optymalizacji procesów spalania węgla i wykorzystania popiołu

- Od czasu wprowadzenia na rynek w roku 2000 na świecie zainstalowanych zostało już ok. 90 sensorów w 40 urządzeniach
- Kraje:  
Niemcy, Austria, Holandia, Dania, Wielka Brytania, Hiszpania, USA, Japonia, Chiny
- Klienci:  
E.ON, KW Mehrum, EVN, Essent, Innogy, Elsam, Hidrocantabrico, AEP, J-Power, China Huaneng Group, China Power

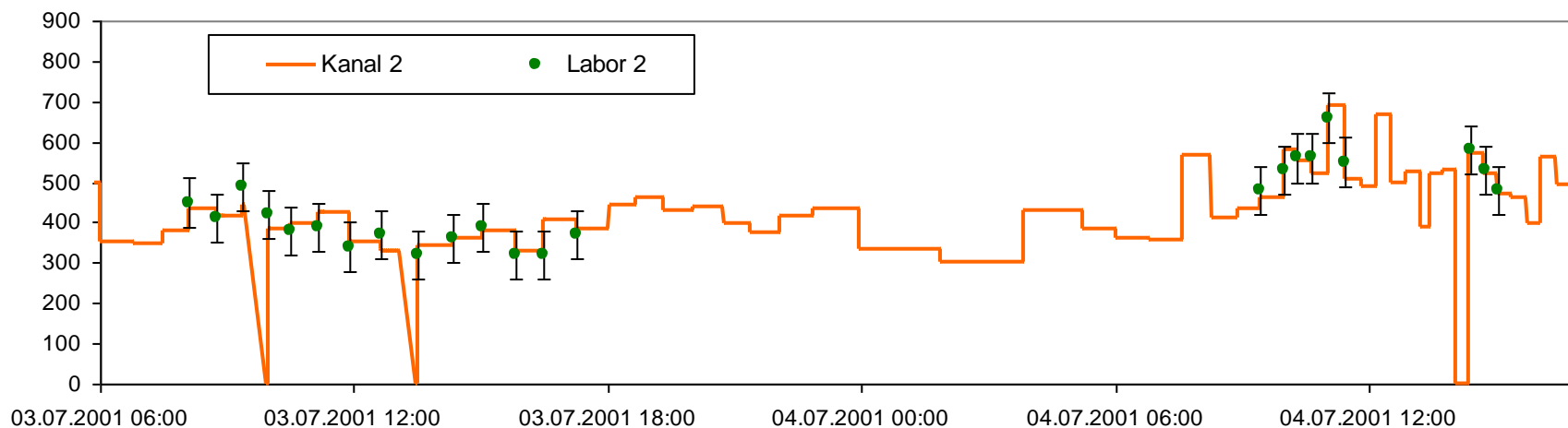
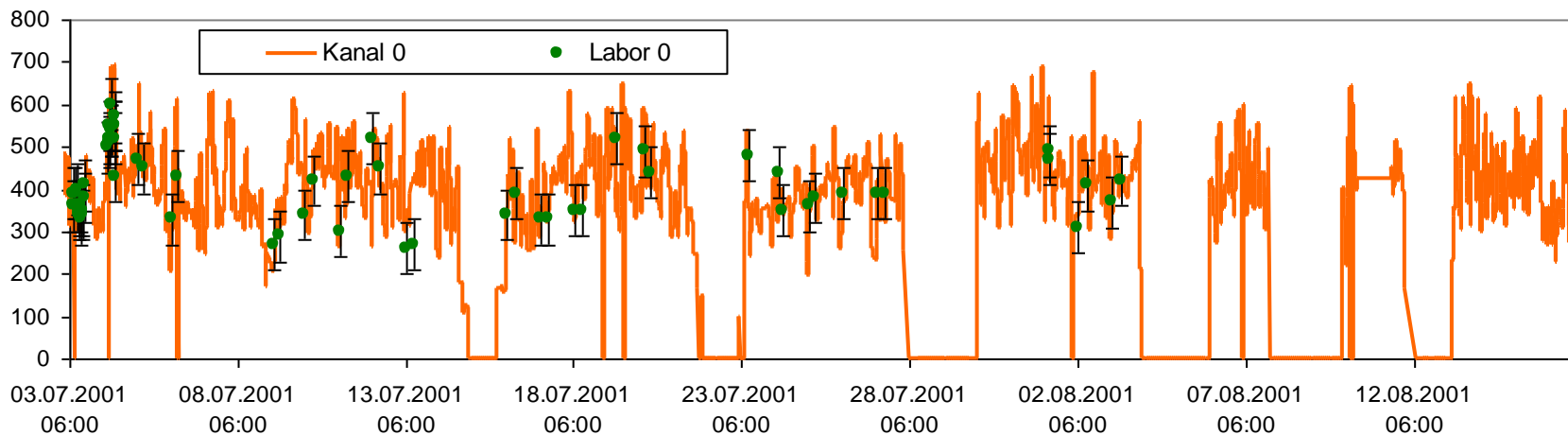
## Składowania i utylizacja odpadów wg normy EN 450, dozowanie jakością popiołu.



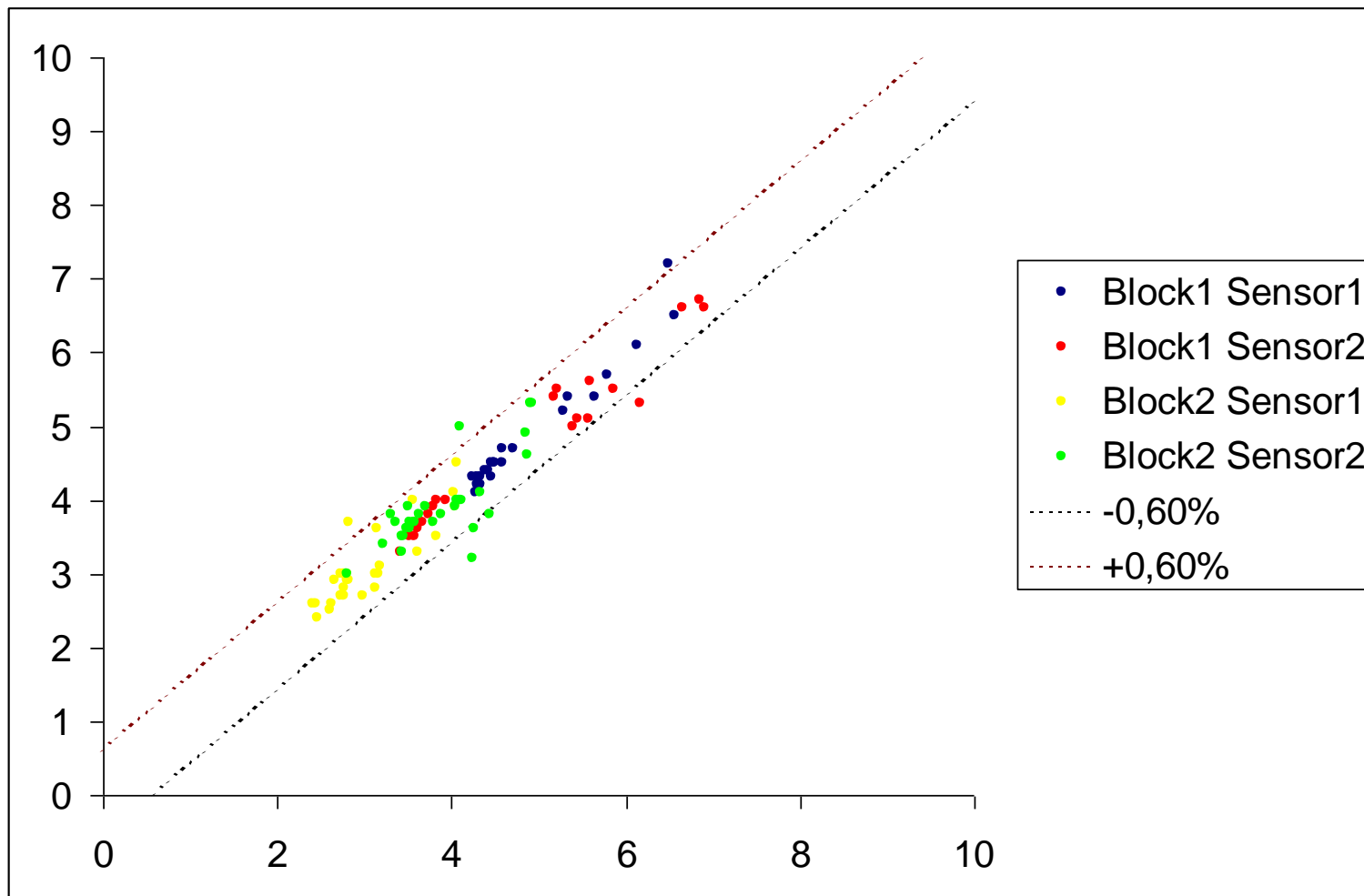
Zbiorniki popiołu



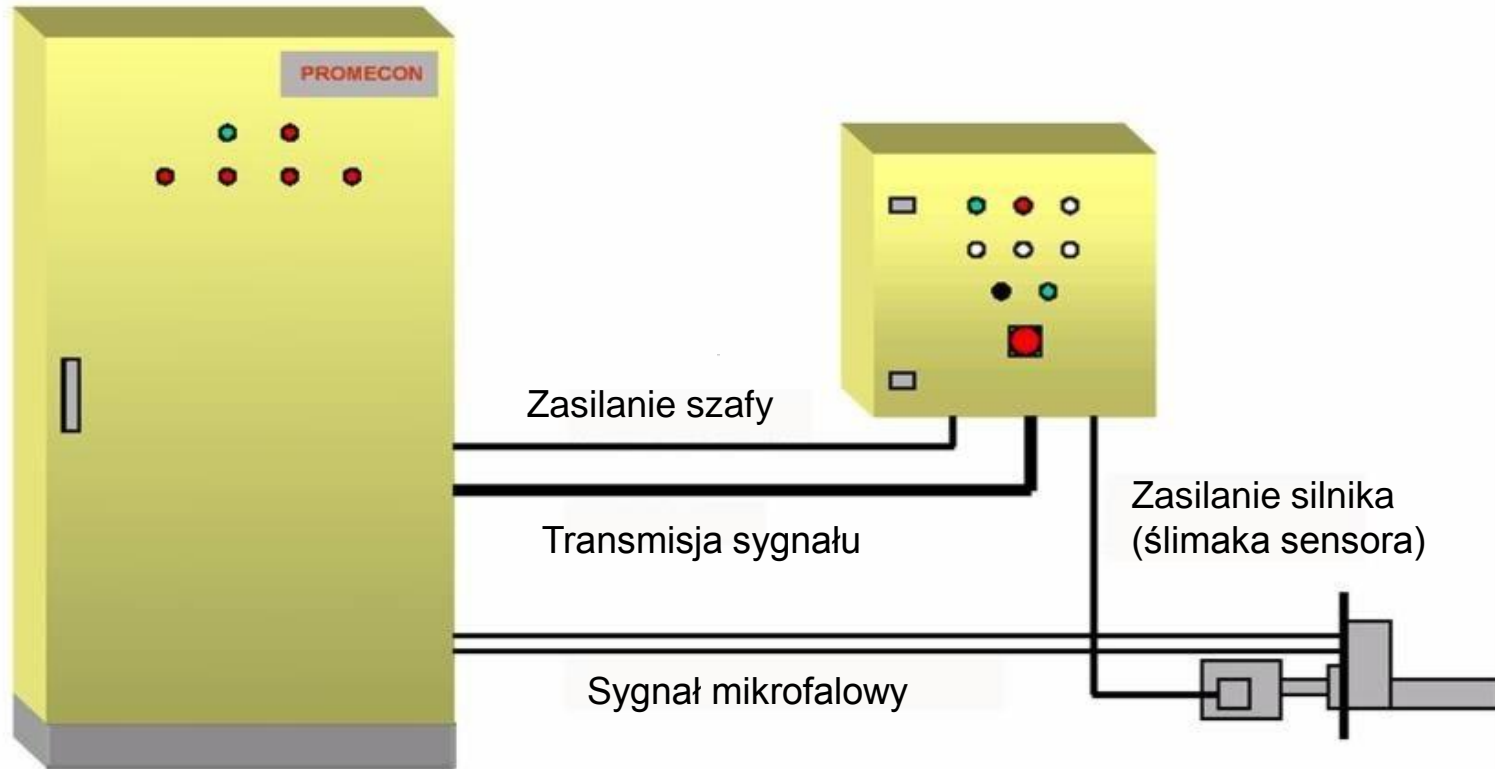
## Wyniki pomiarów uzyskane za pomocą systemu MECONTROL-UBC i analiz laboratoryjnych



# Porównanie MECONTROL UBC / Laboratorium dzienne



## System pomiarowy MECONTROL UBC



Główna szafa pomiarowa

Sterowanie czujnika  
(sensora)

Sensor

## Sensor: prosta budowa, bezobsługowy

- ✓ bezpośredni pomiar w strumieniu popiołu
- ✓ pomiar bezpośredni, bez wpływu czynników zewnętrznych
- ✓ próbka zwrotna dla laboratorium dziennego
- ✓ tylko jedna część ruchoma (ślimak)
- ✓ łatwa obsługa i serwis



## MECONTROL **UBC** cechy szczególne

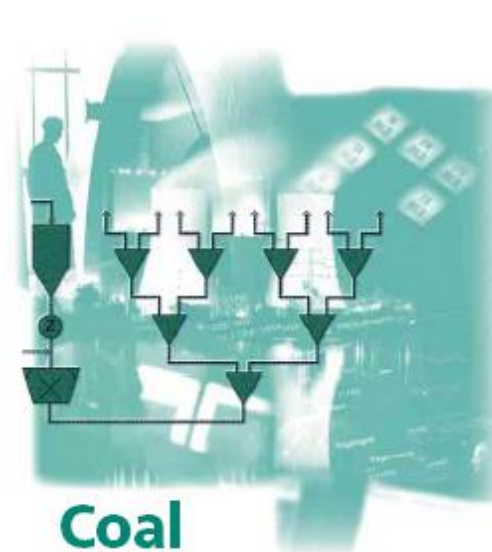
- ✓ Pomiar ON-LINE i w czasie rzeczywistym, wizualizacja danych w centralnej sterowni
- ✓ Duża dokładność i pomiar absolutny zawartości węgla resztkowego niezależny od gatunków spalane go węgla
- ✓ System nie wymaga kalibracji przy każdorazowej zmianie gatunku węgla
- ✓ Łatwa instalacja i wprowadzenie do systemu



## **MECONTROL UBC** wykorzystanie w Elektrowniach i Elektrociepłowniach

- Dokładna znajomość procesu poprzez  
znajomość parametrów jakościowych spalania
- Optymalizacja pracy młynów i kotłów
- Polepszenie NO<sub>x</sub>, CO, O<sub>2</sub> i węgla resztkowego
- Duża oszczędność rocznych kosztów poprzez  
zmniejszenie strat głównych
- Rekomendacja Babcock Borsig Power (BBP)  
i innych znanych elektrowni

# MECON TROL

**Air****UBC****Coal**

P.H.U.P.  
**TERMOCHEM**®

**Biuro:**  
PL 95-015 Głowno  
ul. Bielawska 3  
tel./fax. +48 42 640 56 05, 640 56 96

<http://www.termochem.com.pl/>  
<http://mecontrol.termochem.com.pl/>  
mailto: [tch@termochem.com.pl](mailto:tch@termochem.com.pl)