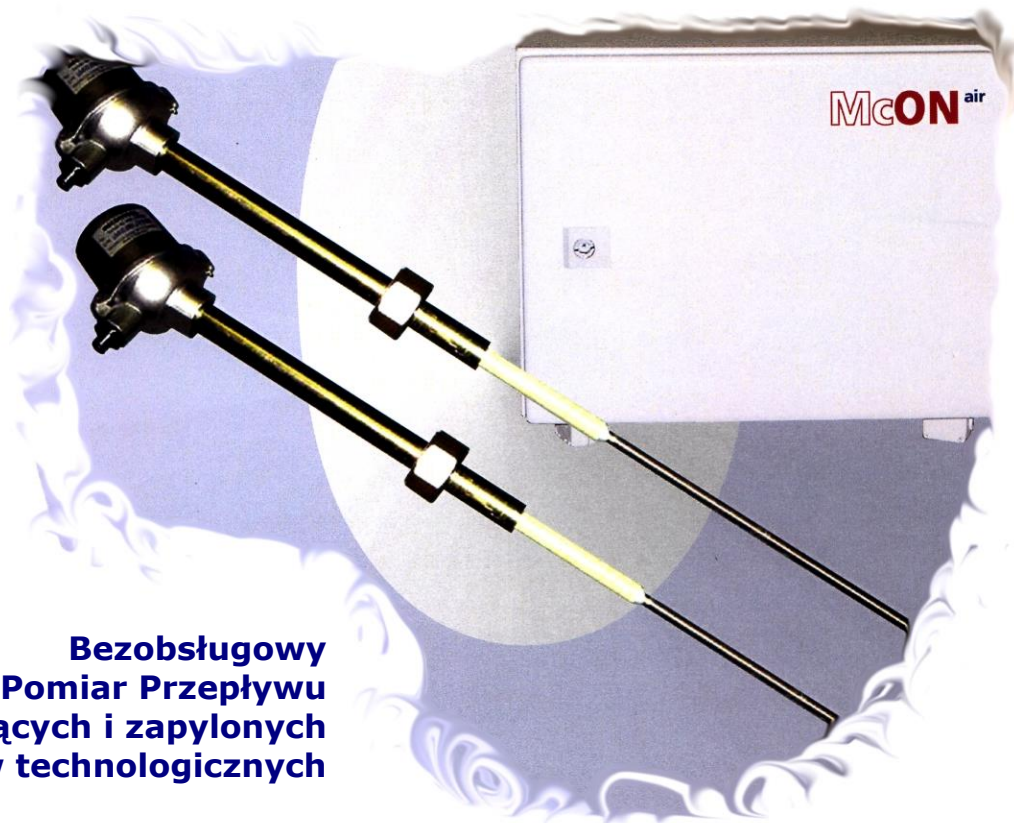


McON^{air}

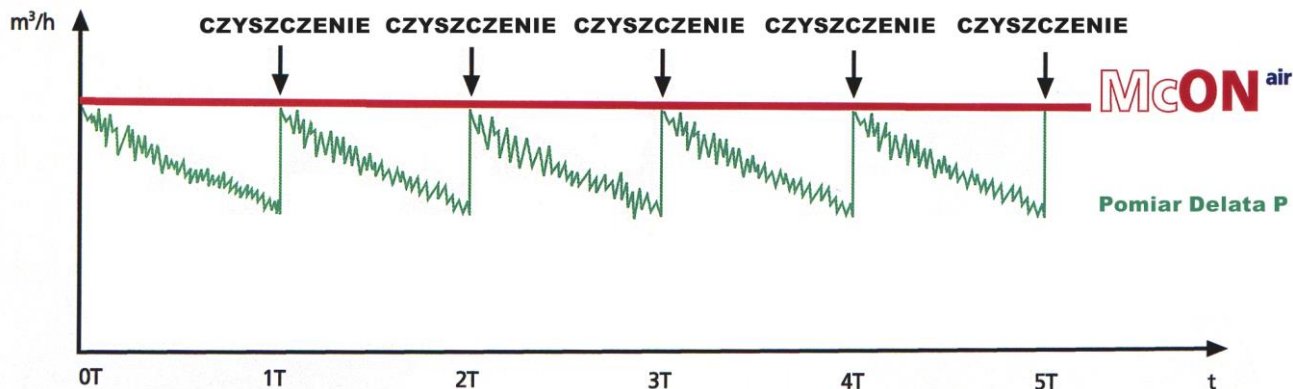
Energetyka – Cementownie – Hutnictwo



**Bezobsługowy
Pomiar Przepływu
gorących i zapyłonych
gazów technologicznych**

- pomiar on-line w czasie rzeczywistym
- duża dokładność
- nie wymaga kalibracji
- brak dryfu wyników
- nie wymaga czyszczenia sensorów
- niewrażliwy na kurz i inne zanieczyszczenia w gazach
- odporny na wysokie temperatury
- temperatura aplikacji do 1110°C

**NIEDRYFUJĄCY I WOLNY OD KALIBRACJI POMIAR
PRZEPŁYWU ZANIECZYSZCZONYCH GAZÓW**



Dotychczasowy Standard
Konwencjonalny pomiar różnicy ciśnień ΔP

- krótkotrwała dokładność
- cykliczne czyszczenie
- stopniowa i trwała utrata dokładności z uwagi na zapieczony pył w rurkach pomiarowych

McON^{air}

- pasywna metoda korelacji krzyżowej
- dokładny pomiar prędkości przepływu nawet w bardzo dużym zapyleniu rzędu 2000 g/m^3
- duża dokładność pomiaru
- brak kalibracji
- pomiar bezpośredni bez pośrednich pomiarów temperatury i ciśnienia
- w sposób ciągły kontroluje jakość sygnałów przychodzących od przepływających cząstek

TO MÓWIĄ NASI KLIENCI:

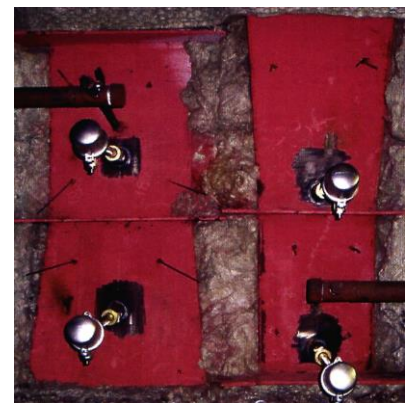
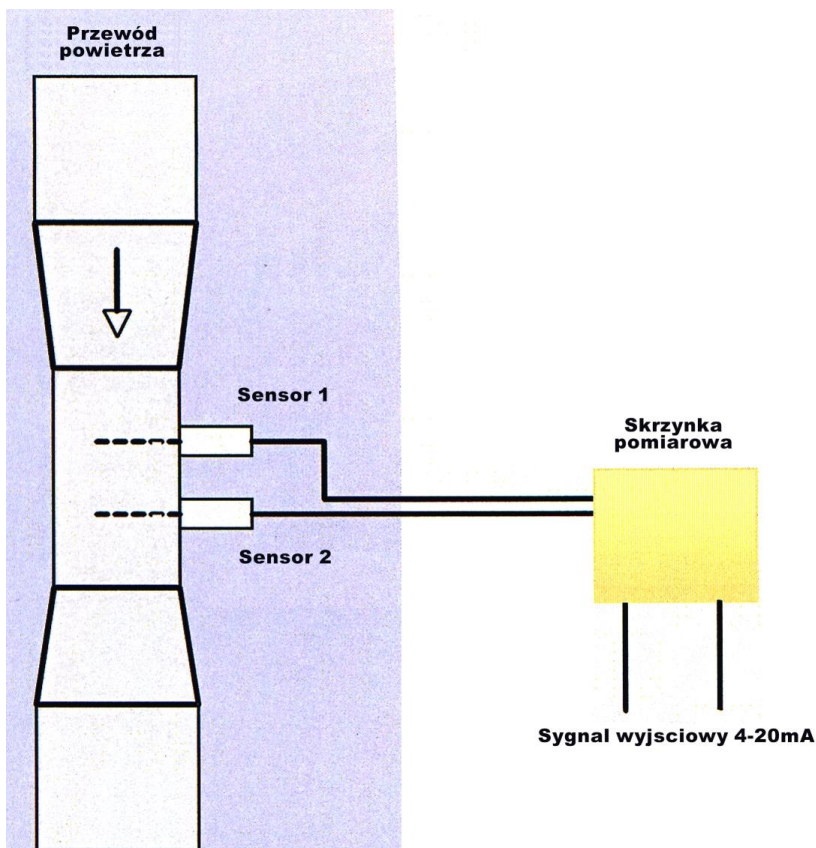
„McON air nie wymaga żadnych zabiegów czyszczenia”

„Teraz wiem że pomiar jest dokładny i wartość pomiaru jest stała, nie dryfuje”

„Uruchomienie nie wymaga jakichkolwiek kalibracji”

„System faktycznie bezobsługowy, a więc naprawdę: Plug & Play – włącz i graj”

BARDZO ŁATWA INSTALACJA złącza gwintowane lub kołnierzowe
BEZ KALIBRACJI SENSORÓW



Przykład zabudowy w jednej z Elektrowni

Cechy techniczne

Zasada pomiaru:	<i>korelacja krzyżowa</i>
Dokładność pomiaru:	<i>2 %</i>
Powtarzalność wyników:	<i>wyżej 0,05 %</i>
Dryfowanie wyników:	<i>0%</i>
Obsługa:	<i>bezobsługowy</i>
Liniowość pomiaru:	<i>100% liniowy</i>
Temperatura gazu:	<i>20 – 1110 °C</i>
Histereza:	<i>brak</i>
Zapytanie:	<i>> 1 mg / m³ – 2000 g / m³</i>

Wymiary i ciężar skrzynki pomiarowej

Obudowa:	<i>Rital AE1030.500</i>
Wymiary:	<i>380 x 300 x 155</i> <i>(szer. x wys. x głęb.)</i>
Materiał:	<i>blacha stalowa</i>
Kolor:	<i>EKB RAL 7035</i>
Ochrona:	<i>IP66, NEMA 4</i>
Waga:	<i>10 kg</i>
Opcja:	<i>stal nierdzewna AE 1004.600</i>
Opcja:	<i>zadaszenie</i>
Opcja:	<i>kołki montażowe</i>
Przyłącze elektryczne:	<i>85 – 264 VAC</i>
Częstotliwość:	<i>47 – 63 Hz</i>
Pobór mocy:	<i>max. 0,8 A (115 VAC)</i> <i>/ 0,4 A (230 VAC)</i>
Bezpiecznik:	<i>10 A (charakterystyka C)</i>
Temperatura pracy:	<i>0 – 55 °C</i>
Temperatura składowania:	<i>10 – 65 °C</i>
I/O sygnał wyjściowy:	<i>1 x 4–20 mA, 2 x sygnał błędu</i>

PROMECON

Prozess- und Messtechnik Conrads GmbH
Steinfeldstraße 3
D-39179 Barleben/Germany
Phone +49 - 3 92 03 - 8 17 30
Fax +49 - 3 92 03 - 8 17 39
info@promecon.com
www.promecon.com

WYŁĄCZNY PRZEDSTAWICIEL NA TERENIE POLSKI:

P.H.U.P.
TERMOCHEM®

PL 95-015 Głowno
ul. Łowicka 12

Biuro:
PL 95-015 Głowno
ul. Bielawska 3

tel./fax. +48 42 640 56 05, 640 56 96

<http://www.termochem.com.pl>

<http://mecontrol.termochem.com.pl>

mailto: tch@termochem.com.pl